

Общество с ограниченной ответственностью "Среда Комфорта"

Заказчик - МКУ «Управление капитального строительства»

*Экопарк «За Саймой»
Спортивная площадка «Лес»
2 этап строительства*

РАБОЧАЯ ДОКУМЕНТАЦИЯ

Генеральный план

Основной комплект рабочих чертежей

СК-030-10-19-2-СП-ГП

Том 1.1

г. Сургут, 2020

Общество с ограниченной ответственностью "Среда Комфорта"

Заказчик - МКУ «Управление капитального строительства»

*Экопарк «За Саймой»
Спортивная площадка «Лес»
2 этап строительства*

РАБОЧАЯ ДОКУМЕНТАЦИЯ

Генеральный план

Основной комплект рабочих чертежей

СК-030-10-19-2-СП-ГП

Том 1.1

Главный инженер проекта



М. Д. Половников

г. Сургут, 2020

ВЕДОМОСТЬ РАБОЧИХ ЧЕРТЕЖЕЙ ОСНОВНОГО КОМПЛЕКТА

Лист	Наименование	Примечание
1	Общие данные.	
2	Разбивочный план. Масштаб 1:500	
3	План организации рельефа. Масштаб 1:500	
4	План земляных масс. Масштаб 1:500	
5	План покрытий и озеленения. Масштаб 1:1500	
6	План расстановки малых архитектурных форм. Масштаб 1:500	

ВЕДОМОСТЬ ССЫЛОЧНЫХ И ПРИЛАГАЕМЫХ ДОКУМЕНТОВ

Обозначение	Наименование	Примечание
СП 42.13330-2016	Градостроительство. Планировка и застройка городских	
	и сельских поселений.	
ГОСТ 21508-93	Правила выполнения рабочей документации генеральных	
	планов предприятий, сооружений и жилищно-	
	гражданских объектов	
ГОСТ 9128-2013	Смеси асфальтобетонные, дорожные, аэродромные и	
	асфальтобетон. Технические условия	
ГОСТ 8267-93*	Щебень и гравий из плотных горных пород для	
	строительных работ.	
ГОСТ 8736 -2014	Песок для строительных работ.Технические условия	
ГОСТ 6665-91	Камни бетонные и железобетонные бортовые.	
	Технические условия	

ТЕХНИКО-ЭКОНОМИЧЕСКИЕ ПОКАЗАТЕЛИ

N п/п	Наименование	Ед. изм.	Кол-во	%
1	Площадь участка (в границах производства работ)	м2	466	100
2	Площадь резинового покрытия (тип 1)	м2	385	82.6
3	Площадь покрытия из щепы (тип 2)	м2	11	2.4
4	Площадь озеленения	м2	70	15.0

ОБЩИЕ ДАННЫЕ

1. Рабочий проект разработан на основании следующих материалов:
– техническое задание на проектирование.

2. Съёмка дана в масштабе 1:500. Выполнена ИП “Жгельская Ирина Васильевна” в октябре 2019г.

3. Система координат – МСК 86.

4. Система высот – Балтийская 1977 г.

5. Размеры на чертежах даны в метрах.

6. При производстве земляных работ в местах пересечения с инженерными коммуникациями вызвать представителей заинтересованных организаций. Без уточнения существующих коридоров коммуникаций – к земляным работам приступать запрещается.

Согласовано

Взам. инв. №

Подп. и дата

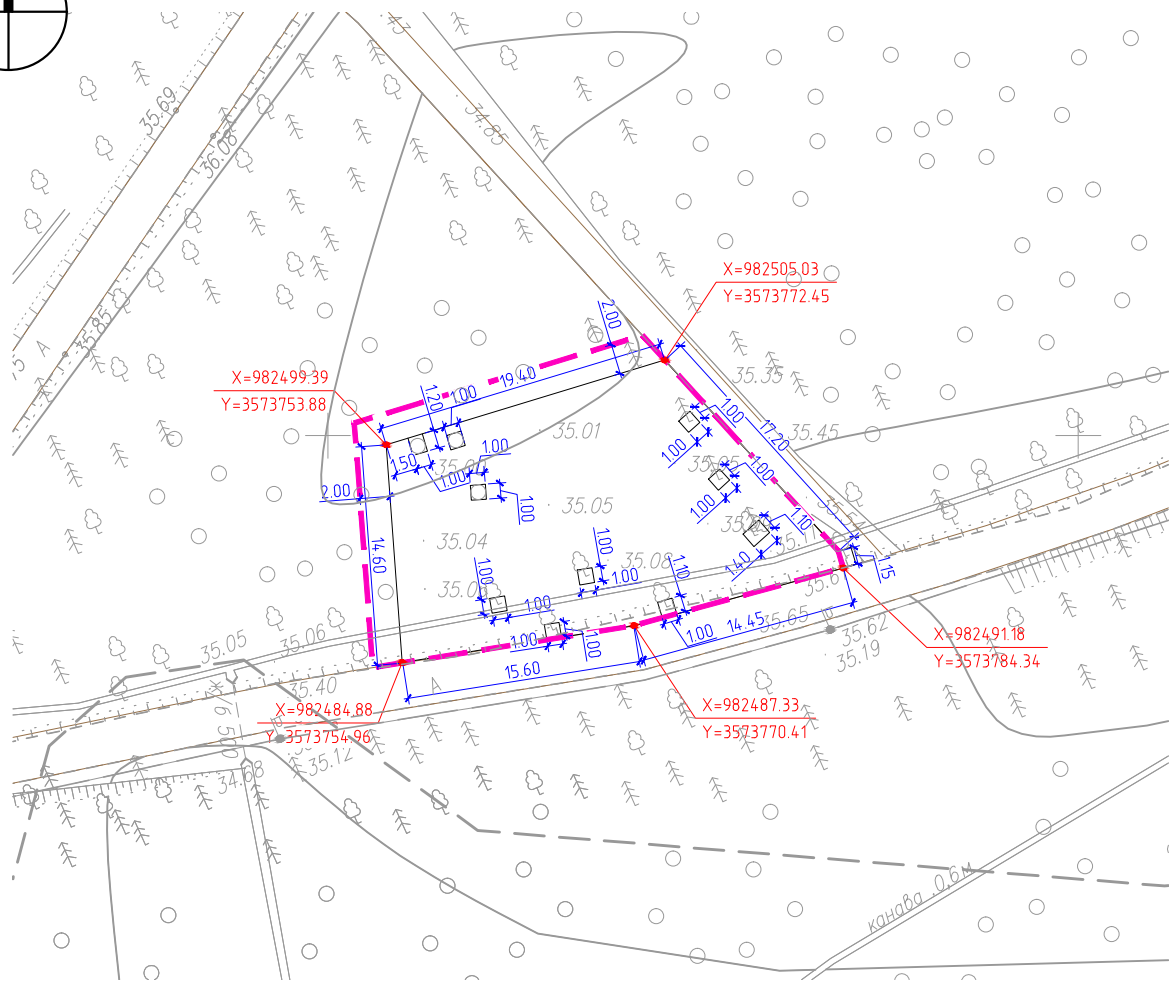
Инв. № подл.

СК-030-10-19-2-СП-ГП					
Экопарк “За Саймой”. Спортивная площадка «Лес». 2 этап строительства					
Изм.	Кол.уч.	Лист	№ док.	Подп.	Дата
Разраб.	Соляник			Солф	03.20
Проверил	Сергеева			Серг	03.20
Н. контроль	Сергеева			Серг	03.20
ГИП	Половников			Пол	03.20

Стадия	Лист	Листов
Р	1	6

Общие данные.		ООО “Среда Комфорта” г.Сургут	
---------------	--	-------------------------------	--

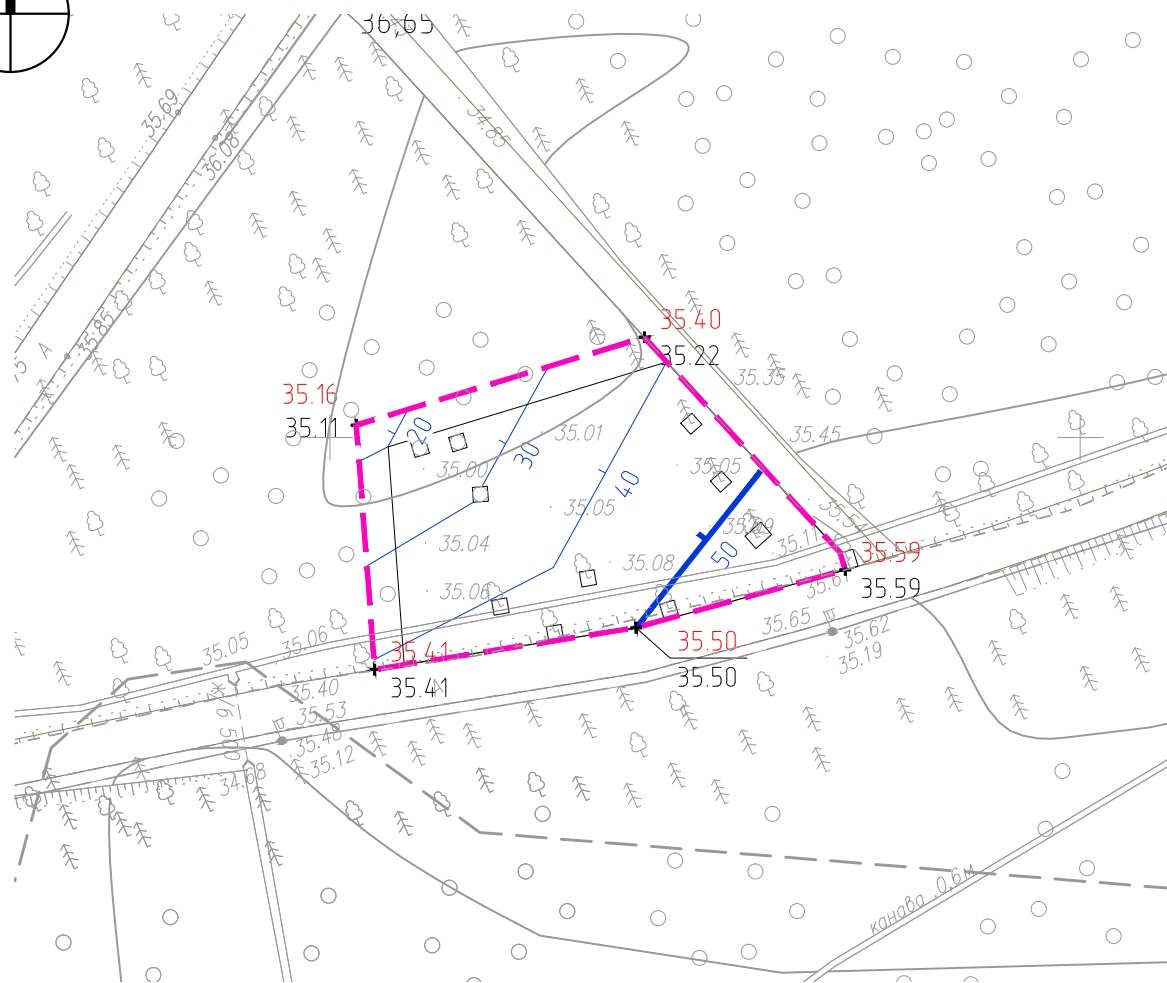
Формат А3



$x = 983870.51$
 $y = 3564654.64$

Координаты площадки

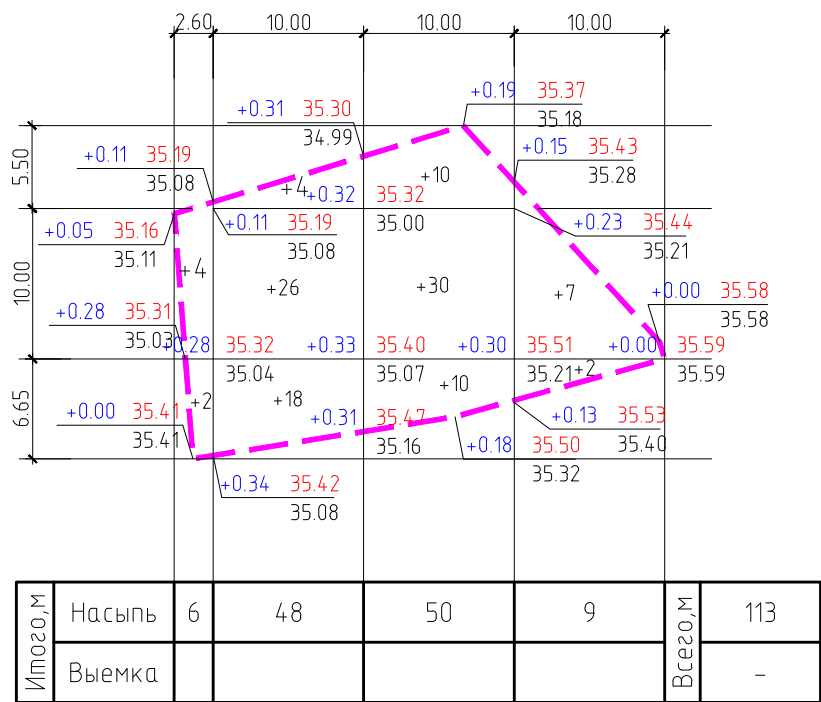
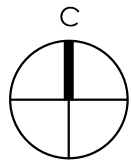
Формат А4



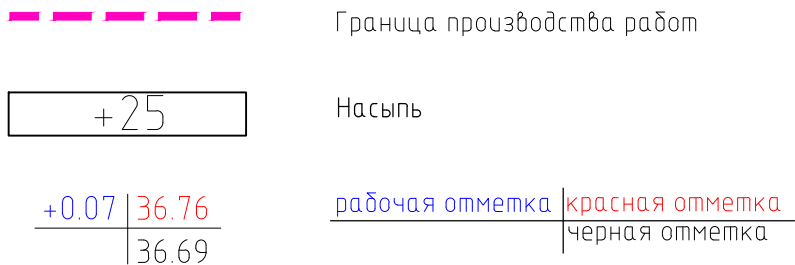
$$+ \frac{36.22}{36.15}$$

красная (проектная) отметка рельефа по проезду
черная отметка рельефа до организации работ

Формат А4



УСЛОВНЫЕ ОБОЗНАЧЕНИЯ



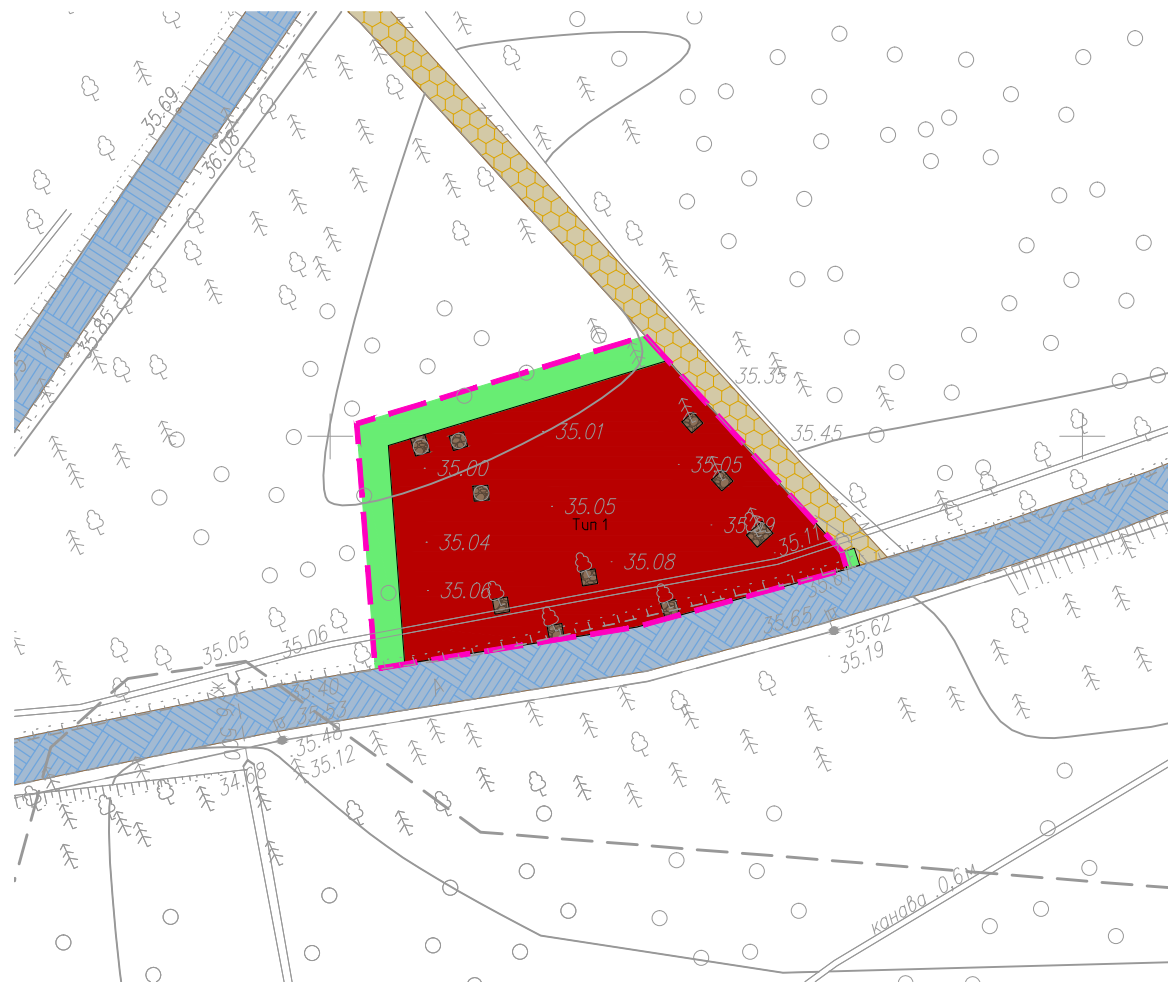
Примечания:



- Красные отметки приняты по поверхности планировки и по верху проездов и площадок.
- Рабочие отметки поверхности корыта проездов увеличить на величину уплотнения основания до коэффициента 0,98.
- Сетка для подсчета объемов грунта разбита на квадраты со сторонами 10 х 10м.

ВЕДОМОСТЬ ОБЪЕМОВ ЗЕМЛЯНЫХ МАСС

Наименование грунта	Количество, м3				Приме- чание
	Насыпь (+)	Выемка (-)	Насыпь (+)	Выемка (-)	
1. Грунт планировки территории	113				
2. Замена плодородного слоя почвы					
на участках насыпи					
3. Вытесненный грунт в т.ч. при устройстве					
а) подземных частей зданий и сооружений					
б) корыта под одежду дорог и площадок с					
дорожным покрытием		154			
в) открытых водоотводных сооружений					
4. Замена грунта плодородной почвой на					
участках озеленения		24			
5. Подсыпка под высокие полы					
6. Поправка на уплотнение/остаточное					
разрыхление грунта/ 10%	11				
Итого	124	178			
в т.ч. непригодного для насыпи грунта					
7. Избыток непригодного грунта		30			
8. Недостаток плодородной почвы	24				
9. Недостаток грунта					
Баланс	149	149			

						СК-030-10-19-2-СП-ГП			
						Экопарк "За Саймой". Спортивная площадка «Лес». 2 этап строительства			
Изм.	Кол.уч.	Лист	№ док.	Подп.	Дата	Генеральный план	Стадия	Лист	Листов
Разраб.	Соляник			Сайф	03.20		Р	4	
Проверил	Сергеева			Серг	03.20				
						План земляных масс. Масштаб 1:500.	ООО "Среда Комфорта" г.Сургут		
Н. контроль	Сергеева			Серг	03.20				
ГИП	Половников			Пол	03.20				



Условное обозначение	Наименование	Длина м	Тип покрытия	Площадь покрытия м2	Бордюр из бетон. камня	
					Тип	Кол, м
	Площадки с резиновым покрытием		1	385	Бр. 100.20.08	122
	Щепа (вокруг деревьев)		2	11	Мет. бордюр*	35

Поз.	Наименование породы или вида насаждения	Воз- раст, лет	Кол-во	Примечание
1	Газон, м2		70	толщина растительного слоя-0.30м
2	Деревья (сущ.), шт.	-	12	оставить без изменений

Граница производства работ

- Щена (Тун 2)

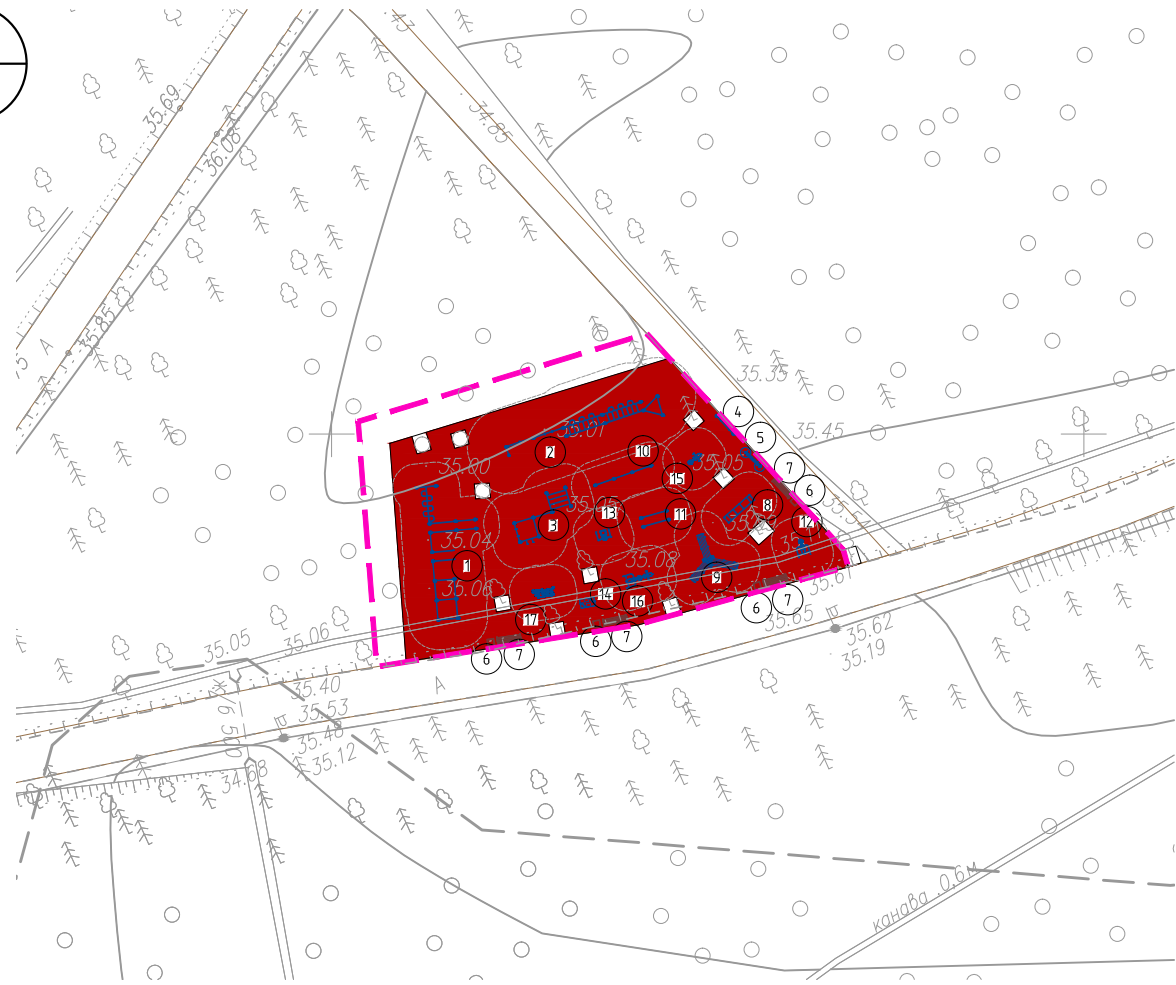
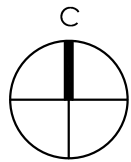
-
- Technical cross-section drawing of a drainage ditch. The drawing shows a concrete curb on the left with a height of 200 mm and a top width of 80 mm. The ditch bottom has a 10% slope. The ditch depth is 170 mm. The total width of the ditch at the base is 180 mm. The ditch is filled with a material indicated by a stippled pattern. The curb is made of concrete, indicated by a hatched pattern. The drawing is labeled with dimensions in mm and a slope of 10‰.

1. Устройство газона:
Устройство торфопесчаной смеси для озеленения (70% торф, 30% песок).
Газон (посев трав по ТПС толщиной 0,30м вручную, высеяв семян 5кг/100м²).
При устройстве газона использовать минеральные удобрения:
– аммофос, нитроаммофос – 15–30 грамм/м²;
– калийная селитра – 15–20 грамм/м².

2. * Металлический борт "Сила Мощения". Борт скрытого крепления Н – 70мм, В – 43мм, S – 2мм, L – 2500мм.

						СК-030-10-19-2-СП-ГП			
						Экопарк "За Саймой". Спортивная площадка «Лес».			
						2 этап строительства			
Изм.	Кол.уч.	Лист	№ док.	Подп.	Дата				
Разраб.	Соляник			Солн	03.20	Генеральный план			Стадия
Проверил	Сергеева			Серг	03.20				Р
									Лист
									Листов
						План покрытий и озеленения. Масштаб 1:500.			000 "Среда Комфорта" г.Сургут
Н. контроль	Сергеева			Серг	03.20				
ГИП	Половников			Пол	03.20				

Инв. № подл.	Подпись и дата	Взам. инв. №



УСЛОВНЫЕ ОБОЗНАЧЕНИЯ



Граница производства работ

ВЕДОМОСТЬ МАЛЫХ АРХИТЕКТУРНЫХ ФОРМ И ПЕРЕНОСНЫХ ИЗДЕЛИЙ

Поз.	Обозначение	Наименование	Кол-во шт.	Масса, кг за ед. МАФ	Примечание
Спортивная площадка					
1	W0043		1	477	ООО «Наш Двор»
2	W0042		1	373	ООО «Наш Двор»
3	W0018		1	264	ООО «Наш Двор»
4	W0048		1	84	ООО «Наш Двор»
5	W0032		1	54	ООО «Наш Двор»
6	W0028		4	31	ООО «Наш Двор»
7	9002		4	30	ООО «Наш Двор»
8	W0027		1	30	ООО «Наш Двор»
9	W0046		1	165	ООО «Наш Двор»
10	W0034		1	53	ООО «Наш Двор»
11	W0022		1	78	ООО «Наш Двор»
12	7714		1	66	ООО «Наш Двор»
13	7715		1	67	ООО «Наш Двор»
14	7732		1	33	ООО «Наш Двор»
15	7738		1	106	ООО «Наш Двор»
16	7709		1	47	ООО «Наш Двор»
17	7735		1	42	ООО «Наш Двор»

Взам. инв. №

Подпись и дата

Инв. № подл.

						СК-030-10-19-2-СП-ГП			
						Экопарк "За Саймой". Спортивная площадка «Лес». 2 этап строительства			
Изм.	Кол.уч.	Лист	№ док.	Подп.	Дата	Генеральный план	Стадия	Лист	Листов
Разраб.		Соляник		Сайф	03.20		Р	6	
Проверил		Сергеева		Серг	03.20	План расстановки малых архитектурных форм. Масштаб 1:500.	ООО "Среда Комфорта" г.Сургут		
Н. контроль		Сергеева		Серг	03.20				
ГИП		Половников		Пол	03.20				