

# ОПИСАНИЕ МЕСТОПОЛОЖЕНИЯ ГРАНИЦ

(наименование объекта, местоположение границ которого описано (далее - объект))

## Раздел 1

### Сведения об объекте

№ п/п	Характеристики объекта	Описание характеристик
1	2	3
1.	Местоположение объекта	Ханты-Мансийский автономный округ - Югра, город Сургут
2.	Площадь объекта +/- величина погрешности определения площади (P +/- Дельта P)	970 +/- 1 м <sup>2</sup>
3.	Иные характеристики объекта	-

## Раздел 2

### Сведения о местоположении границ объекта

1. Система координат МСК-86, зона 3

2. Сведения о характерных точках границ объекта

Обозначение характерных точек границ	Координаты, м		Метод определения координат характерной точки	Средняя квадратическая погрешность положения характерной точки (Mt), м	Описание обозначения точки на местности (при наличии)
	X	Y			
1	2	3	4	5	6
1	986948.05	3570497.75	Метод спутниковых геодезических измерений (определений)	0.1	-
2	986947.85	3570503.73	Метод спутниковых геодезических измерений (определений)	0.1	-
3	986898.70	3570502.39	Метод спутниковых геодезических измерений (определений)	0.1	-
4	986900.22	3570459.34	Метод спутниковых геодезических измерений (определений)	0.1	-
5	986918.49	3570460.10	Метод спутниковых геодезических измерений (определений)	0.1	-
6	986917.19	3570496.89	Метод спутниковых геодезических измерений (определений)	0.1	-
1	986948.05	3570497.75	Метод спутниковых геодезических измерений (определений)	0.1	-

3. Сведения о характерных точках части (частей) границы объекта

Обозначение характерных точек части границы	Координаты, м		Метод определения координат характерной точки	Средняя квадратическая погрешность положения характерной точки (Mt), м	Описание обозначения точки на местности (при наличии)
	X	Y			
1	2	3	4	5	6
-	-	-	-	-	-

### Раздел 3

#### Сведения о местоположении измененных (уточненных) границ объекта

1. Система координат -

2. Сведения о характерных точках границ объекта

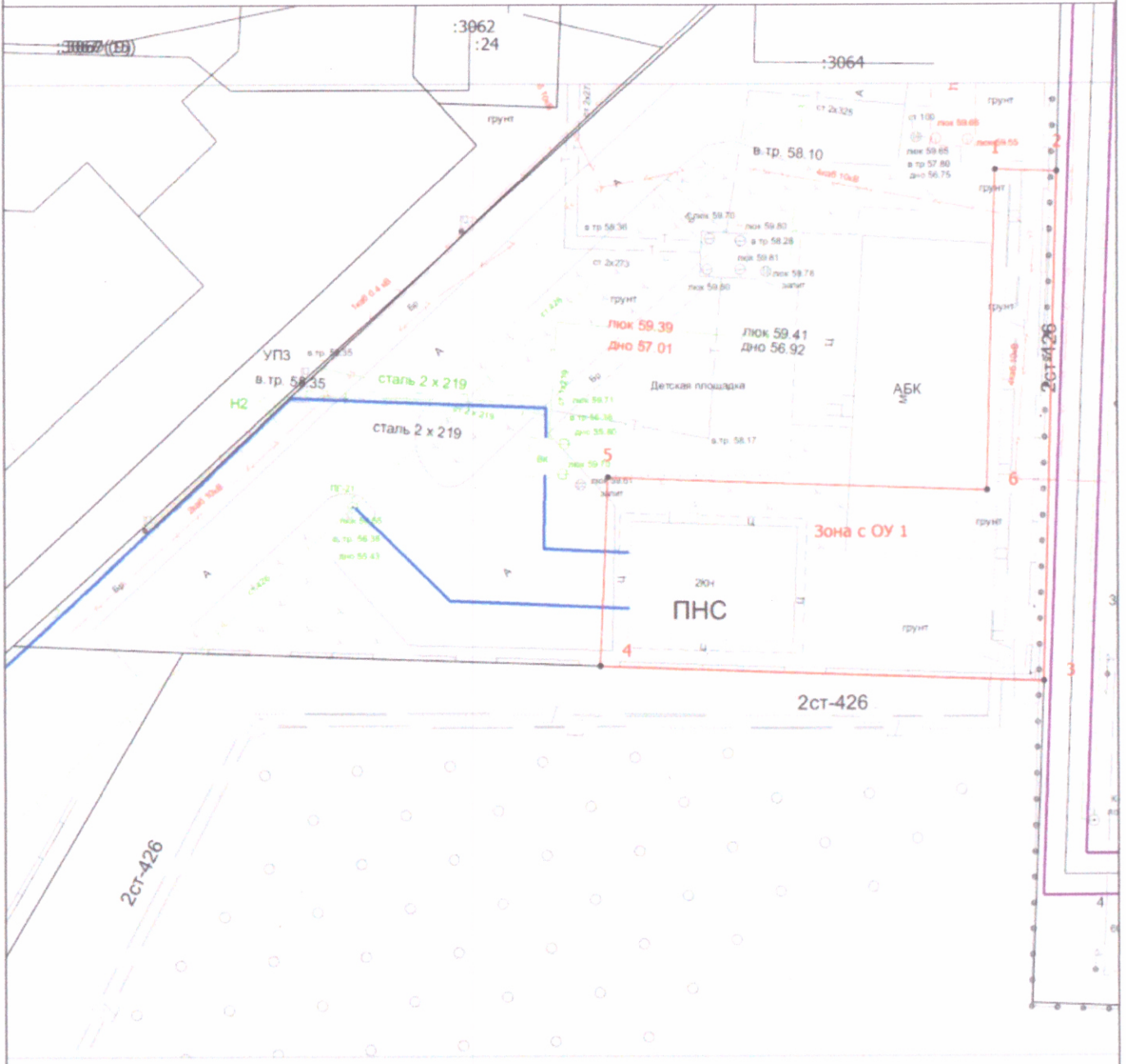
Обозначение характерных точек границ	Существующие координаты, м		Измененные (уточненные) координаты, м		Метод определения координат характерной точки	Средняя квадратическая погрешность положения характерной точки (Mt), м	Описание обозначения точки на местности (при наличии)
	X	Y	X	Y			
1	2	3	4	5	6	7	8
-	-	-	-	-	-	-	-

3. Сведения о характерных точках части (частей) границы объекта

Обозначение характерных точек части границы	Существующие координаты, м		Измененные (уточненные) координаты, м		Метод определения координат характерной точки	Средняя квадратическая погрешность положения характерной точки (Mt), м	Описание обозначения точки на местности (при наличии)
	X	Y	X	Y			
1	2	3	4	5	6	7	8
-	-	-	-	-	-	-	-

## Раздел 4

### Схема расположения границ публичного сервитута



Масштаб 1:600

**Условные обозначения**

- Часть границы, местоположение которой определено при выполнении кадастровых работ
- Зона с ОУ 1** - Зона с особыми условиями использования территории Зона с ОУ 1
- 1 - Обозначение новой характерной точки
- :24 - Кадастровый номер земельного участка
- :3067 (9) - Обозначение контура сооружения
- Часть границы, сведения ЕГРН о которой позволяют однозначно определить ее положение на местности
- Граница зоны с особыми условиями

Подпись \_\_\_\_\_



Дата " 22 " 09 2022 г.

Место для оттиска печати (при наличии) лица, составившего описание местоположения границ объекта